



TIEMME

RACCORDERIA GENERICA GÄNGIGE FITTINGS

Serie 1553FD

Raccordo dritto di transizione tubo rame/tubo acciaio corrugato
Übergangsnippel Durchgangsform von Kupferrohr auf Stahlwellflexrohr

La raccorderia generica Tiemme si adatta ad ogni tipo di impianto idraulico domestico e commerciale, applicazioni industriali ed agricole, impianti di riscaldamento, igienico sanitari e generalmente con ogni fluido non corrosivo. Idoneo anche per l' utilizzo in circuiti solari.

Gängige Tiemme Fittings eignen sich für alle haustechnischen und gewerblichen Rohrleitungen, industrielle und landwirtschaftliche Anwendungen, Heizungsanlagen und sanitäre Einrichtungen/Sanitärinstallation und ganz allgemein für nicht korrosive Fluide.



Per la gamma completa vedere il catalogo / Die gesamte Produktpalette finden Sie im Katalog

Descrizione

Corpo

Materiale

Ottone CW617N - EN12164
OPPURE
Ottone CW617N - EN12165

Beschreibung

Gehäuse

Material

Messing CW617N - EN12164
ODER
Messing CW617N - EN12165

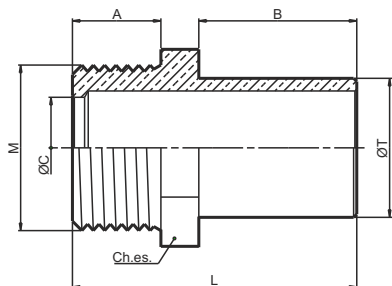
Caratteristiche Tecniche

Temperatura max di esercizio : 200°C
Temperatura min di esercizio : -20°C
Pressione max di esercizio : 30 bar
Filettature : maschio UNI ISO 228

Technische Merkmale

Max. Betriebstemperatur: 200°C
Min. Betriebstemperatur: -20°C
Max. Betriebsdruck: 30 bar
Gewinde: ISO 228 Außengewinde

Tabella dimensioni Maßabelle



M	ØT	CODICE / CODE	L	A	B	ØC	Ch.es.
3/4"	15	1553G001505FD	45,0	14	25	16	27
3/4"	22	1553G002205FD	45,0	14	25	16	27
1"	22	1553G002206FD	49,0	15	25	20	33

Esempio applicativo Anwendungsbeispiel

